

È una struttura pop up con apertura/chiusura magnetica ideale per allestire uno stand o un punto vendita temporaneo. E' una soluzione economica che permette di esporre a costi contenuti.

Caratteristiche

- Struttura pop up con apertura/chiusura magnetica
- Fissaggio dei pannelli in PVC tramite magneti • Disponibile solo fronte o fronte e retro su richiesta
- Disponibile in versione Kit, Pack e Pack Comple-

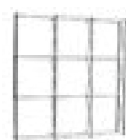


I nostri pop up sono disponibili in versione Kit o Pack

KIT BASE

KIT MEDIUM

KIT COMPLETO



Struttura



Barre magnetiche



Nastro magnetico



Custodia per il trasporto Zenith



Top termoformato in betulla



2 faretti PS950-1000 LED



Borsa per il trasporto in nylon

KIT BASE	●	●					●
KIT MEDIUM	●	●	●	●			●
KIT COMPLETO	●	●	●	●	●	●	●

Supporto di stampa consigliato

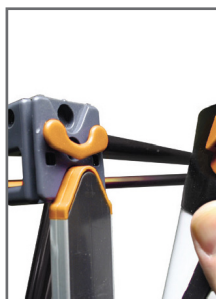
- PVC da



Vista dal retro



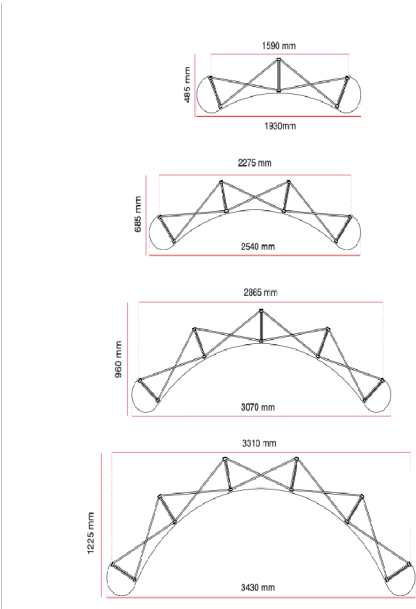
Connettori magnetici



Fissaggio della stampa

Informazioni

Descrizione	Numero agganci frontali 2225(h) x 673(l) mm	Numero agganci posteriori 2225(h) x 807(l) mm	Numero agganci laterali 2225(h) x 673(l) mm
Pop up magnetico	2	2	2



Informazioni

Codice	Descrizione	Dimensioni struttura assemblata (mm) h x l x p	Peso *
IMP-3X2C		2225 x 1930 x 485 mm	6,3

* Senza le stampe

Cosa contiene il kit?

Descrizione	Barre magnetiche		Hangers & Kickers		Hangers late- rali
	fronte	retro	fronte	retro	
Pop up magnetico 3x2	15	18	2	4	2

1

This diagram shows the first step of assembly. A long wooden top rail is being attached to the top of the slatted bed frame. Red arrows indicate the direction of movement, showing the rail being pushed into the top of the frame's end rails.

4

Alto

Centro

Basso

Click

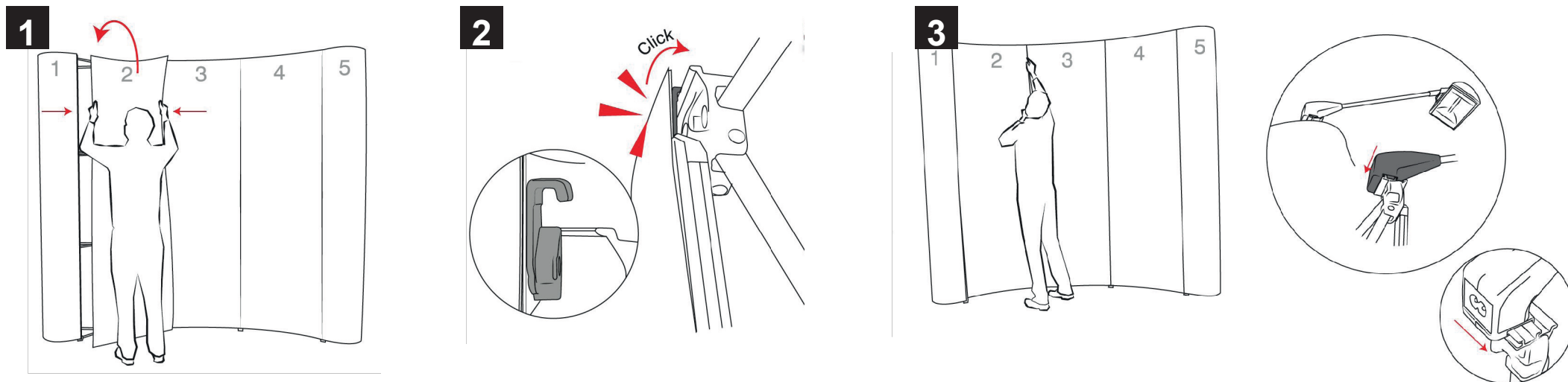
Basso

The diagram shows the underside of the cable tray, which is divided into four vertical sections. Four circular callouts illustrate the correct installation of the cable tray to the wall using screws and spacers. The callouts show the following steps:

- Inserting the spacers into the wall.
- Inserting the screws into the spacers.
- Inserting the cable tray into the spacers.
- Inserting the screws into the cable tray.

The word "UNDERSIDE" is written in red at the bottom of the diagram.

Posizionamento stampa



Smontaggio

